

# 香港儲運慈善基金通訊

2022年4月號

Easter  
CELEBRATION




香港儲運慈善基金

Hong Kong CU Movement Charity Fund

# 致愛心人士的信

壬寅年春季，香港經歷了前所未有的新冠疫情挑戰，社會在醫護及各界人員的不斷努力，以及國家傾力支援下，染疫人數從居高不下至如今已漸見回落。特區政府繼續以嚴謹的防疫措施配合新增的醫療配套，盡力守護每一名香港市民，在此我們仍呼籲各位切勿鬆懈，堅持同心抗疫。目前國內龍川及新邵兩地的應屆希工班考生同學正密鑼緊鼓準備參加五月份高考，香港儲運慈善基金及各位贊助人亦衷心希望各位同學能考取滿意成績。四月伊始，有見疫趨緩，慈善基金正在籌備新一年的「希望工程班」及加緊推行各項活動，祈望各位愛心人士繼續鼎力支持。謹祝大家身體健康，生活愉快。

香港儲運慈善基金董事會 敬啟



助學之路，你我同行！

## 希工班消息

- 同學會與龍川大學生成長促進會合辦「青春情暖」送春聯惠民活動，包括 1 月 19-20 日寫春聯、1 月 24 日送春聯已順利完成。兩次活動共動員 80 人次，接受饋贈春聯共 230 戶人家。
- 川中希工班同學會理事會即將進行換屆，目前正商議引進理事留任制，探討以舊帶新的方案，加強理事會在推進同學會活動及志願工作上提升效率和參與。
- 聯絡小組與新邵一中校方在 3 月 24 日舉行第二次領導工作會議，討論希工班工作安排，檢視新一屆希工班的籌劃進程，與及在疫情緩和後如何推進各項活動。
- 慈善基金在 4 月 7 日安排了與新邵一中第三屆(高二)的希工班同學進行網上視像聊天活動，並邀請了愛心人士一同參與，表達了對同學的關懷和鼓勵。



# 香港儲運慈善基金 (2021)第十一屆成員周年會議

## 2022年3月16日

因應新冠疫情影響，香港儲運慈善基金於 2022 年 3 月 16 日以線上形式舉行 2021 年度第十一屆成員周年會議。董事會為過去一年慈善基金的工作進行總結及匯報，探討和籌劃未來一年各方面的服務項目、活動安排和發展策略，並委任新一年的董事會董事。期待在新一年中繼續與各界愛心人士及友好夥伴，攜手服務社會及為有需要的社群出一分綿力。

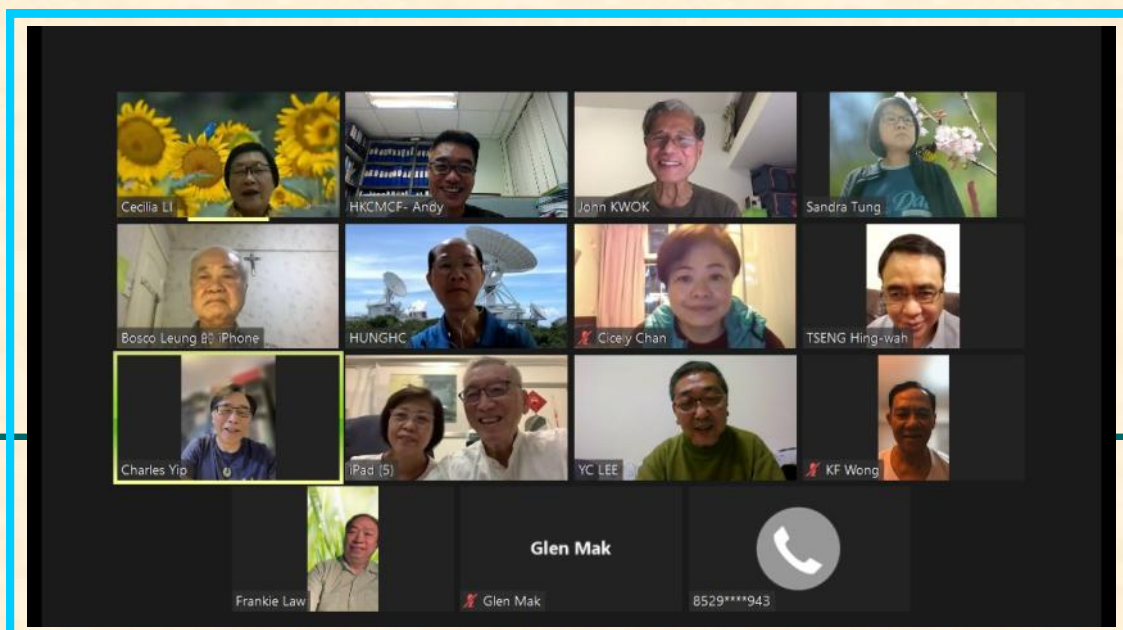
2022-2024 年度董事會共有 13 名董事。

主席：葉偉光先生      副主席：曾慶華先生、麥鉅開先生

司庫：梁廣發先生      秘書：郭永昭先生

董事：郭德培先生、李明珠女士、周志明先生、盧碧有女士

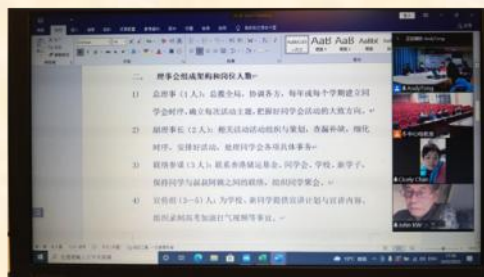
郭家偉先生、陳施慧女士、張榮輝先生、黃國輝先生



## 新邵一中第二次領導工作會議

2022 年 3 月 24 日

慈善基金與新邵一中領導於 3 月 24 日舉行 2022 年度第二次工作會議，就推動「希望工程班」活動及了解同學們需要，與校方進行線上會議，於討論及交換意見之餘，進一步制定及落實年度活動計劃。會議上慈善基金全人轉達了愛心人士對希工班同學的關懷，並希望在疫情緩和之後，可以早日安排訪校活動，與校方及同學再度密切交流。



## 新邵一中「希望工程班」網上聊天室

2022 年 4 月 7 日

慈善基金於 4 月 7 日和新邵一中安排了與第三屆(高二)的希工班同學進行網上視像聊天活動，並邀請了愛心人士一同參與，表達了對同學的關懷和鼓勵。在活動中介紹了一些基礎的自我性格測試，讓同學們學會初步了解自己的性格特質，從而在學習、選修及未來職業選擇上有更適切的考慮。



# 希工班花絮

## 龍川一中希工班同學會 與 龍川大學生成長促進會合辦「青春情暖」送春聯惠民活動

2022 年 1 月 19-20 日 及 1 月 24 日

壬寅年新春期間，龍川一中希望工程班同學會志願服務隊，與龍川大學生成長促進會及龍川縣孝善志願服務隊於 1 月份合辦「青春情暖」送春聯惠民活動，在車田鎮街道、老隆鎮文化廣場、泰華城和水貝廣場開展。為新春佳節送上團團的祝福。兩次活動共動員 80 人次，接受饋贈春聯共 230 戶人家。



香港儲運慈善基金 2022

廣東河源  
龍川縣第一中學



資助貧困學生  
三年高中學費

第12屆「希望工程班」

- ★ 每天十二元·圓升大學夢
- ★ 學生配對計劃·傳遞愛心關懷
- ★ 承傳自助互助·發揚義工精神

查詢熱線：23880177

香港儲運慈善基金  
Hong Kong CU Movement Charity Fund

助學之路·你我同行！

詳情可瀏覽香港儲運慈善基金會網站 [www.hkcmcf.org](http://www.hkcmcf.org) 或致電·852 2388 0177 與我們聯絡  
香港儲運慈善基金會為香港稅務局認可的慈善機構·捐款可申請稅項寬減·香港稅務局檔案編號：91/10146

廣東河源  
龍川縣第一中學  
第十二屆希望工程班

現已接受贊助

第五屆希望工程班  
新邵縣第一中學  
湖南邵陽

香港儲運慈善基金 2022

湖南邵陽  
新邵縣第一中學



資助貧困學生  
三年高中學費

第五屆「希望工程班」

- ★ 每天十二元·圓升大學夢
- ★ 學生配對計劃·傳遞愛心關懷
- ★ 承傳自助互助·發揚義工精神

查詢熱線：23880177

香港儲運慈善基金  
Hong Kong CU Movement Charity Fund

助學之路·你我同行！

詳情可瀏覽香港儲運慈善基金會網站 [www.hkcmcf.org](http://www.hkcmcf.org) 或致電·852 2388 0177 與我們聯絡  
香港儲運慈善基金會為香港稅務局認可的慈善機構·捐款可申請稅項寬減·香港稅務局檔案編號：91/10146



# 讓旅遊充滿愛

## 綠色本地旅遊團

特區政府於 2022 年 4 月份宣佈放寬防疫措施，本地旅遊可以復辦。慈善基金通過轄下公司「易達行旅遊」再次推出長者慈善旅遊，新一團行程將於 5 月 9 日出發。慈善本地遊以特惠團費為社區長者提供本地旅遊活動，冀與眾同樂之餘，為社區增添一分關懷與照顧，貫徹儲社「自助互助」及服務社會的精神。

### 山頂凌霄閣一日遊

歡迎本邨居民報名參加 (60歲以上長者團費特惠)

日期：2022年5月9日(星期一)

時間：上午九時至下午五時

**HK\$99/位**  
現已接受報名

暢遊太平山頂凌霄閣·荔枝角公園  
主題園區「皇家園林」「嶺南之風」  
和風素食自助午餐

彩虹邨出發·全程旅遊巴接送·導遊講解

額滿即止·先到先得

(圖片只供參考)

參加者報名時需繳付團費，提供姓名、身份証號碼、聯絡電話、出生日期，並於行程期間遵守政府最新防疫措施。本地遊行程由香港持牌旅行社提供



香港儲蓄互助社協會  
地址：金華樓地下1-2室



香港儲運慈善基金  
Hong Kong CU Movement Charity Fund

查詢熱線：23880177



### 迪欣湖·新田花海農莊一日遊

2022年5月15日(星期日)出發

暢遊迪欣湖及活動中心

品嚐元朗特色風味私房菜

玩轉新田花海農莊·拍照熱點盡情打卡

~~原價 HK\$ 368/位~~

「儲運慈善基金之友」

優惠團費 \$318/位

歡迎報名·查詢熱線

**23880370**

易達行旅遊有限公司  
Easy Reach Travel Limited | License no. 352974  
Tel: 23880370 Fax: 23880371 www.easyleach.com.hk

旅遊天下 一賞心之旅  
讓旅遊充滿愛  
關愛共融 慈善旅遊

GSL-2205-01  
迪欣湖·新田花海農莊一日遊 原價 ~~HK\$ 368/位~~

「香港儲運慈善基金之友」優惠價 每位 **HK\$318 (5月15日出發)**

遊覽位於大嶼山欣賞絕佳湖景及水上活動中心，中午品嚐元朗特色風味私房菜，隨後參觀以花卉栽培為主題的新田農莊，在日本農莊、太陽花園、玫瑰園等拍照熱點下，盡情拍好盛放，清新怡人的花海景色。

前往前往大嶼山欣賞絕佳湖景及水上活動中心，途中經過屯門公園，體驗全港最長的行車隧道，中午在元朗品嘗特色風味私房菜，隨後前往新田農莊，參觀以花卉栽培為主題的農莊，包括日本農莊、太陽花園、玫瑰園等，感受他人的農改及遊樂花海，盡情拍好十的熱點，讓人感觸城市綠意。

行程簡介

- 九龍維多利亞出口乘車出發 (上午 09:00)
- 經屯門公路前往大嶼山欣賞湖景及水上活動中心，體驗全港最長的行車隧道
- 午餐在元朗品嘗特色風味私房菜
- 隨後參觀新田農莊，欣賞太陽花園、玫瑰園，薰衣草及波斯菊的花海盛放
- 回程約下午五時抵達集合地點

元朗風味私房菜 (每席四位用)

花膠北菇燉魚	豉汁蒸龍蝦
沙爹焗龍蝦	清蒸海上鮮
蠔皇琵琶位鮑魚	豉汁焗龍蝦
絲苗白飯	

(原價及圖片僅供參考，以餐廳當天安排為準。)

結團人數：28人，團體訂位及訂位費、午餐、平安旅遊保險、門券及粵語導遊服務。

報名前請個人必須提供有效身份證明文件之真像、性別、粵語及書寫身份證明文件號碼，以上行程及詳情供參考，以當天實際安排為準。(有效期：2022-4-27至 2022-6-30)

香港儲運慈善基金  
易達行旅遊 提供

熱線服務：  
1. 每位團友必須備有口啤，出發前出示新田農莊預約表格的預約號碼，在預約地點「開心行」。  
2. 如遇團友在預約地點未能出席，請於出發前24小時通知，以便安排人手。  
3. 出發前請留意旅遊，如團友超過 37°C，不能隨團出發，團費不予退還。  
4. 如遇團友及安排詳情請與易達行查詢，不作任何保證。

重要事項：  
1. 個人必須將團費全額之支票或匯款單交回。  
2. 如遇團友在出發前取消，請於出發前24小時通知，以便安排人手。  
3. 如遇團友在出發前取消，請於出發前24小時通知，以便安排人手。  
4. 如遇團友在出發前取消，請於出發前24小時通知，以便安排人手。  
5. 如遇團友在出發前取消，請於出發前24小時通知，以便安排人手。



香港儲運慈善基金  
Hong Kong CU Movement Charity Fund

以上行程由慈善基金全資附屬  
「易達行旅遊有限公司」提供

# 香港儲運慈善基金

2022 年度截至 3 月 31 日財務狀況

香港儲運慈善基金通訊 2022 年 4 月號

項目	港幣	港幣
結餘(截至 31/12/2021)*		1,936,194
收入		33,437
希望工程班的捐款	29,880	
其他捐款收入	498	
存款利息	196	
外匯兌換差異	830	
旅遊活動收入	2,033	
支出		632,500
希望工程班學費	524,245	
贊助費用(內地)	12,311	
贊助費用(本港)	10,000	
推廣及宣傳費用	10,000	
辦事處費用	61,163	
折舊費用	-	
視察費用	-	
銀行費用	440	
核數費用	-	
旅遊活動支出	4,248	
成員會議費用	-	
雜項費用	589	
其他會議費用	9,504	
結餘(截至 31/3/2022)		1,337,131



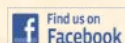
香港儲運慈善基金  
Hong Kong CU Movement Charity Fund

\*(審核後更正數字)

(註：收支表各項金額為截止現時之最新紀錄，若與當月財務報告有所差異，當以審核後的當月財務報告為準。)

如有任何疑問，請聯絡香港儲運慈善基金辦事處。

電話：2388 0177 傳真：2323 6020 電郵：cf@culhk.org 網址：www.hkcmcf.org



Hong Kong CU Movement Charity Fund